

## Principais Indicadores

Valores acumulados no final do 4.º trimestre de 2019



## Visitas ao Portal

Valores trimestrais e acumulados



## Simulações

Valores do 4.º trimestre e acumulados



## Simulações

Valores trimestrais e mensais



## Simulações

Valores trimestrais e acumulados



## TOP Potências e Escalões

Nas simulações do 4.º trimestre de 2019



## Potências e escalões

Distribuição das simulações no 4.º trimestre de 2019



## Comercializadores

Ativos no mercado livre no setor residencial no 4.º trimestre de 2019



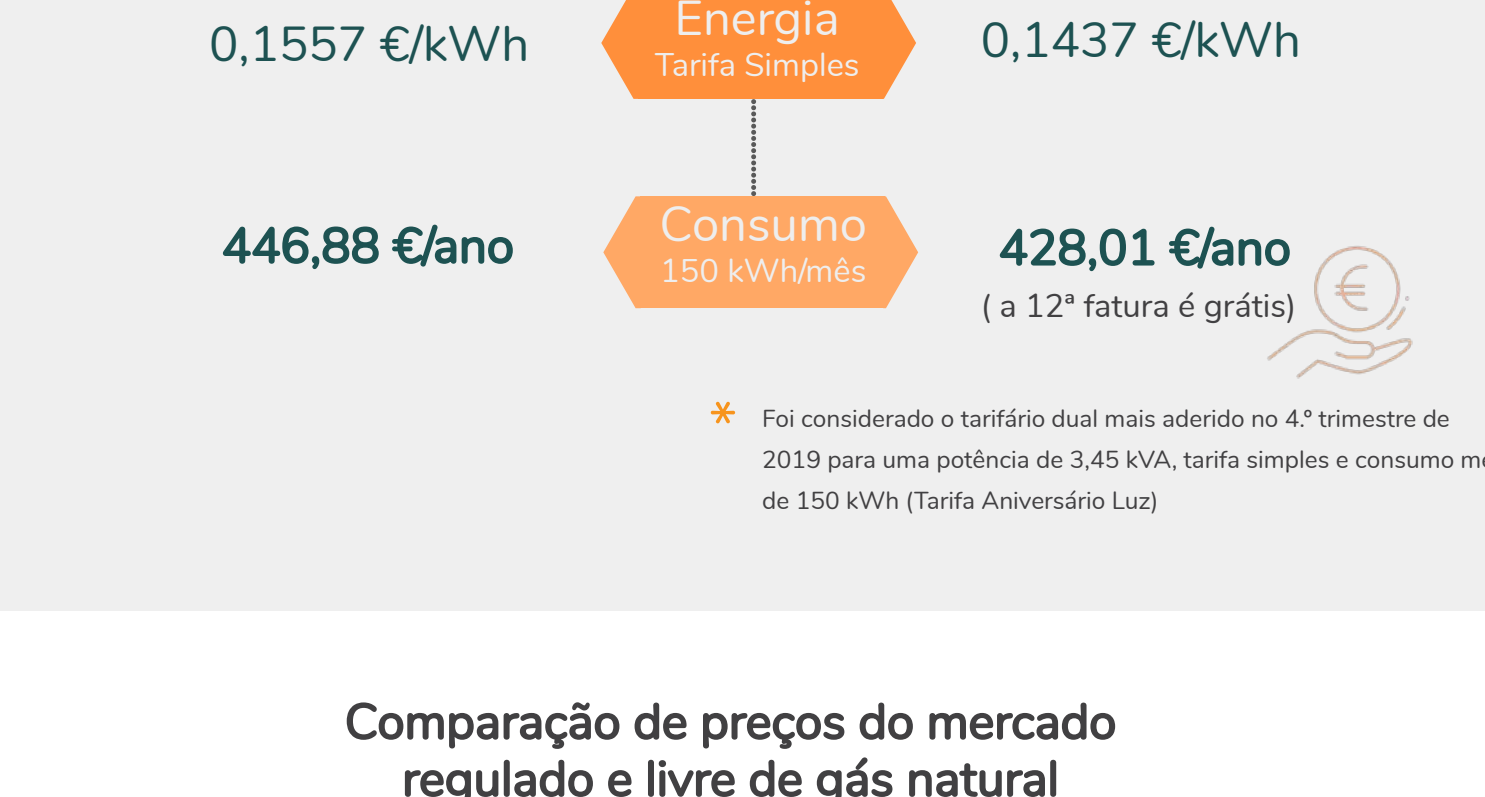
## Tarifários

Disponíveis no 4.º trimestre de 2019



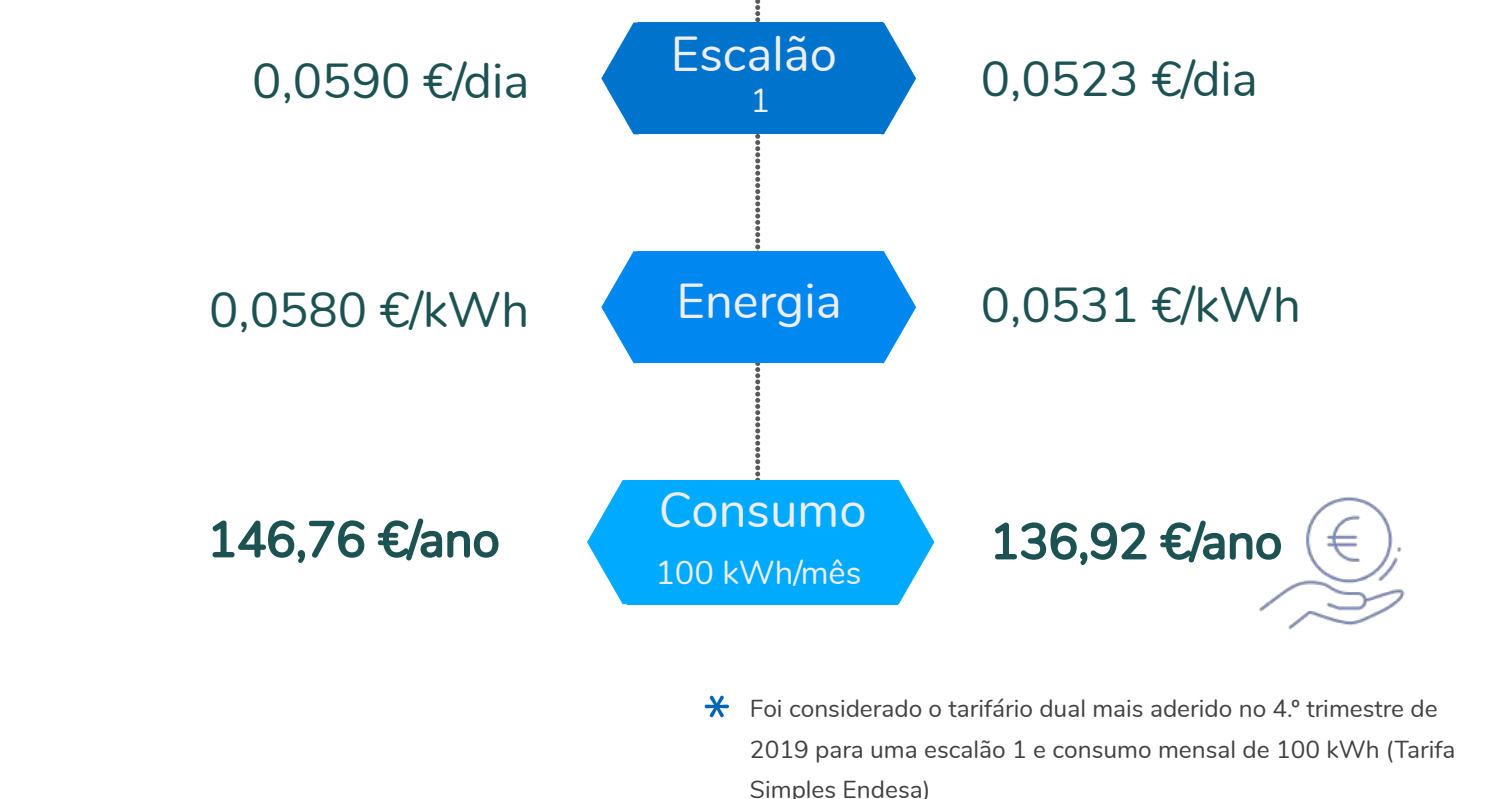
## Comparação de preços do mercado regulado e livre de eletricidade

4.º trimestre de 2019



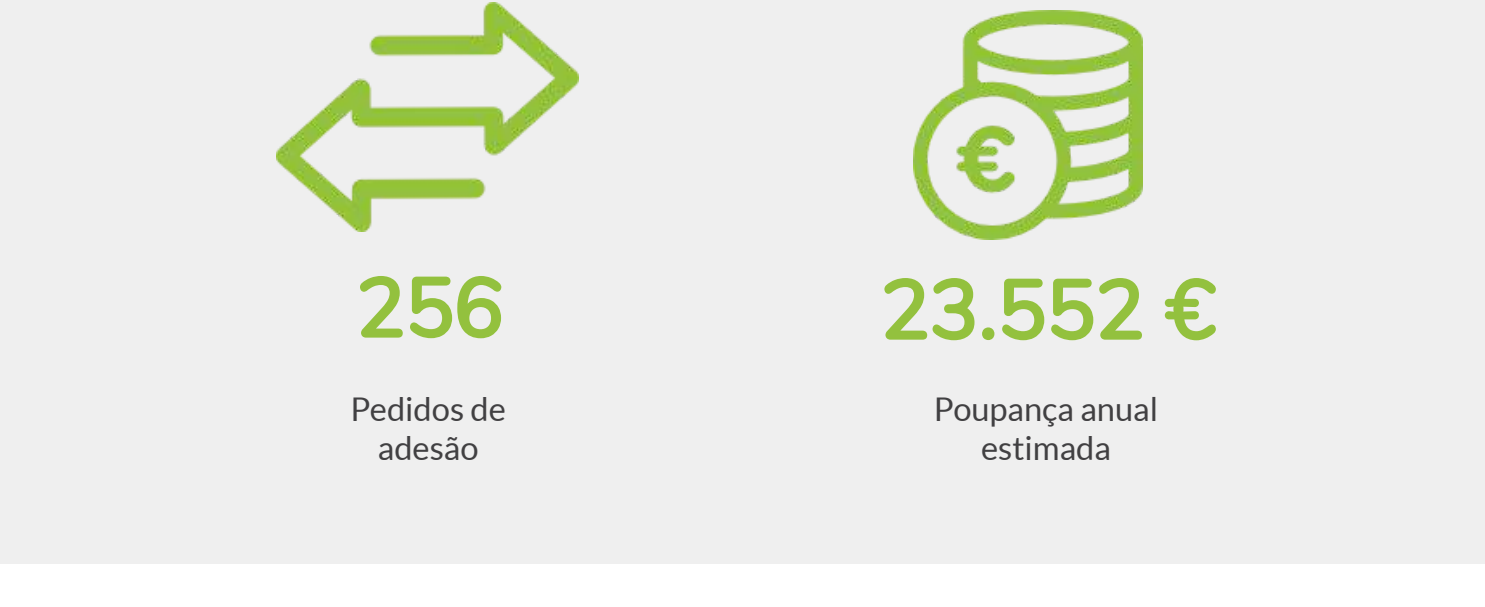
## Comparação de preços do mercado regulado e livre de gás natural

4.º trimestre de 2019



## Pedidos de adesão

No 4.º trimestre de 2019



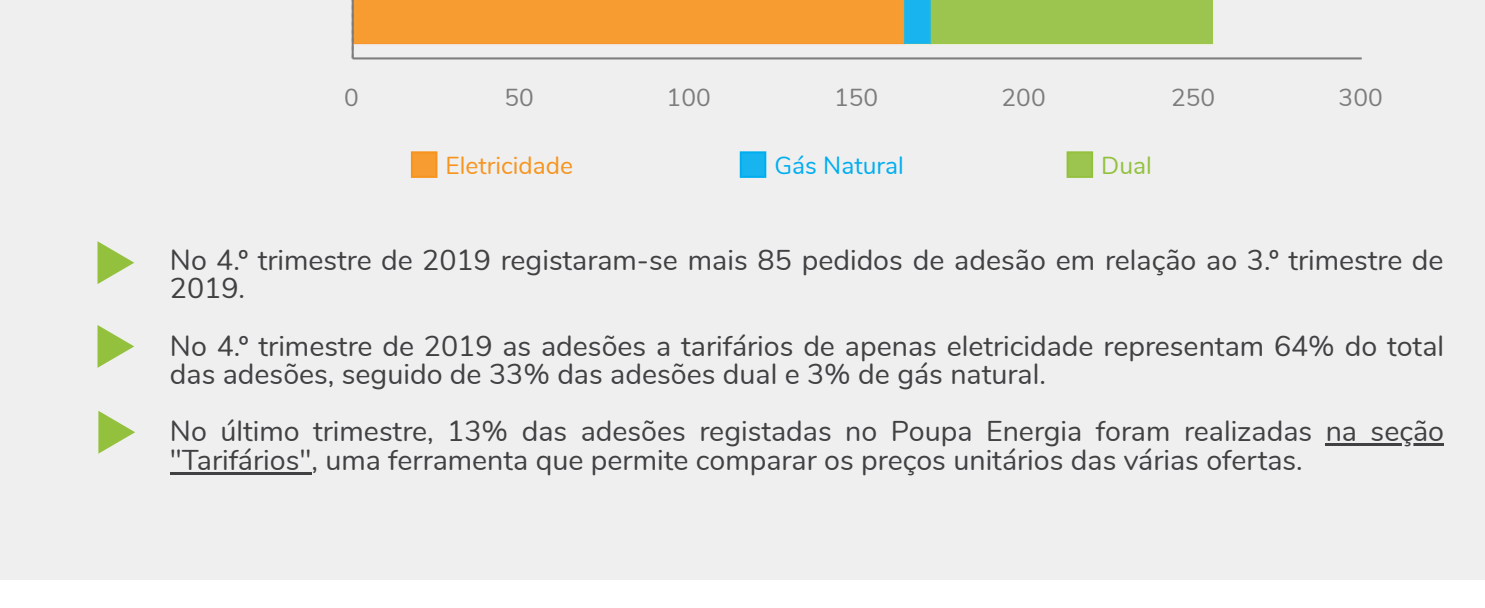
## Pedidos de adesão

Origem dos pedidos no 4.º trimestre de 2019



## Pedidos de adesão

Valores comparativos trimestrais



- No 4.º trimestre de 2019 registaram-se mais 85 pedidos de adesão em relação ao 3.º trimestre de 2019.
- No 4.º trimestre de 2019 as adesões a tarifários de apenas eletricidade representam 64% do total das adesões, seguido de 33% das adesões dual e 3% de gás natural.
- No último trimestre, 13% das adesões registadas no Poupa Energia foram realizadas na seção "Tarifários", uma ferramenta que permite comparar os preços unitários das várias ofertas.

## Pedidos de mudança por comercializador

Valores comparativos por trimestre



No 4.º trimestre de 2019 registaram-se pedidos de adesão a 13 das empresas do mercado livre de eletricidade e/ou gás natural. A Endesa, a Goldenergy e Galp Power representam o TOP 3 de comercializadores com tarifários mais subscritos no 4.º trimestre de 2019, representando 81% do total de adesões efetuadas neste trimestre.

## Notícias no setor

No 4.º trimestre de 2019

- Outubro 2019:** Os preços de tarifas de acesso às redes e tarifa regulada de gás natural foram atualizados.
- Dezembro 2019:** Nova página de mobilidade elétrica no portal Poupa Energia. [Aceda aqui](#) e saiba mais sobre como funciona, vantagens, comercializadores e tarifários para mobilidade.

## POUPAR AGORA É MAIS FÁCIL



**CONTACTOS**  
Linha de Apoio: 211 160 500  
Horário de atendimento: Segunda a sexta das 09h00 às 18h00

