

POUPA ENERGIA

RELATÓRIO TRIMESTRAL
4.º TRIMESTRE DE 2022



Agência para a Energia



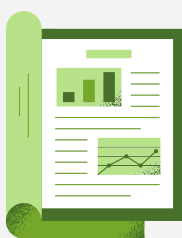
Principais indicadores

Valores acumulados no final do 4.º trimestre de 2022



1.341.107

Visitas ao portal



879.624

Simulações efetuadas



6.340

Utilizadores registados



8.487

Adesões



145 €/ano

Poupança média
(por mudança de tarifário
através das simulações)

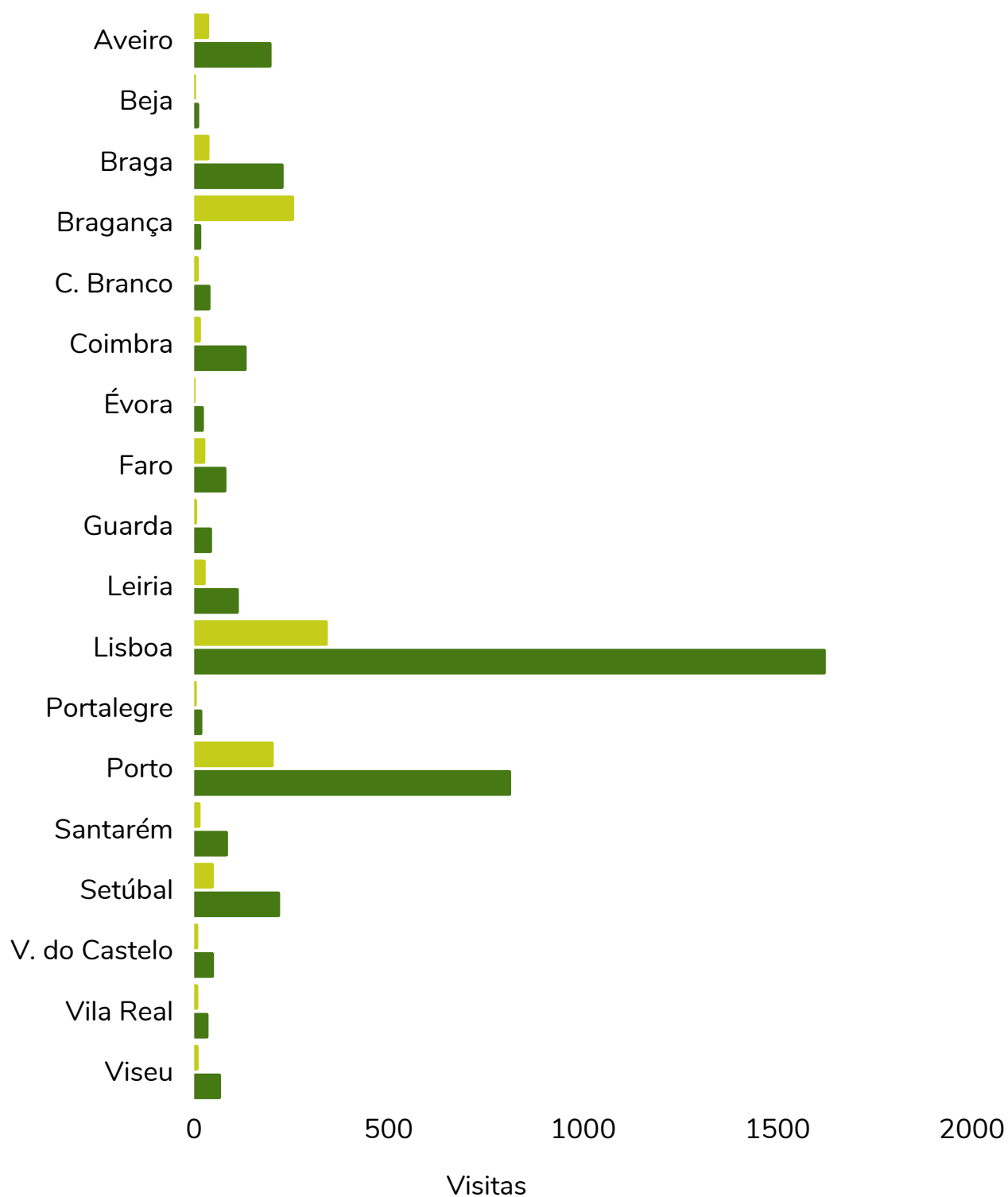


8.127

Utilizadores App
móvel

Visitas ao Portal

Valores trimestrais



Legenda:



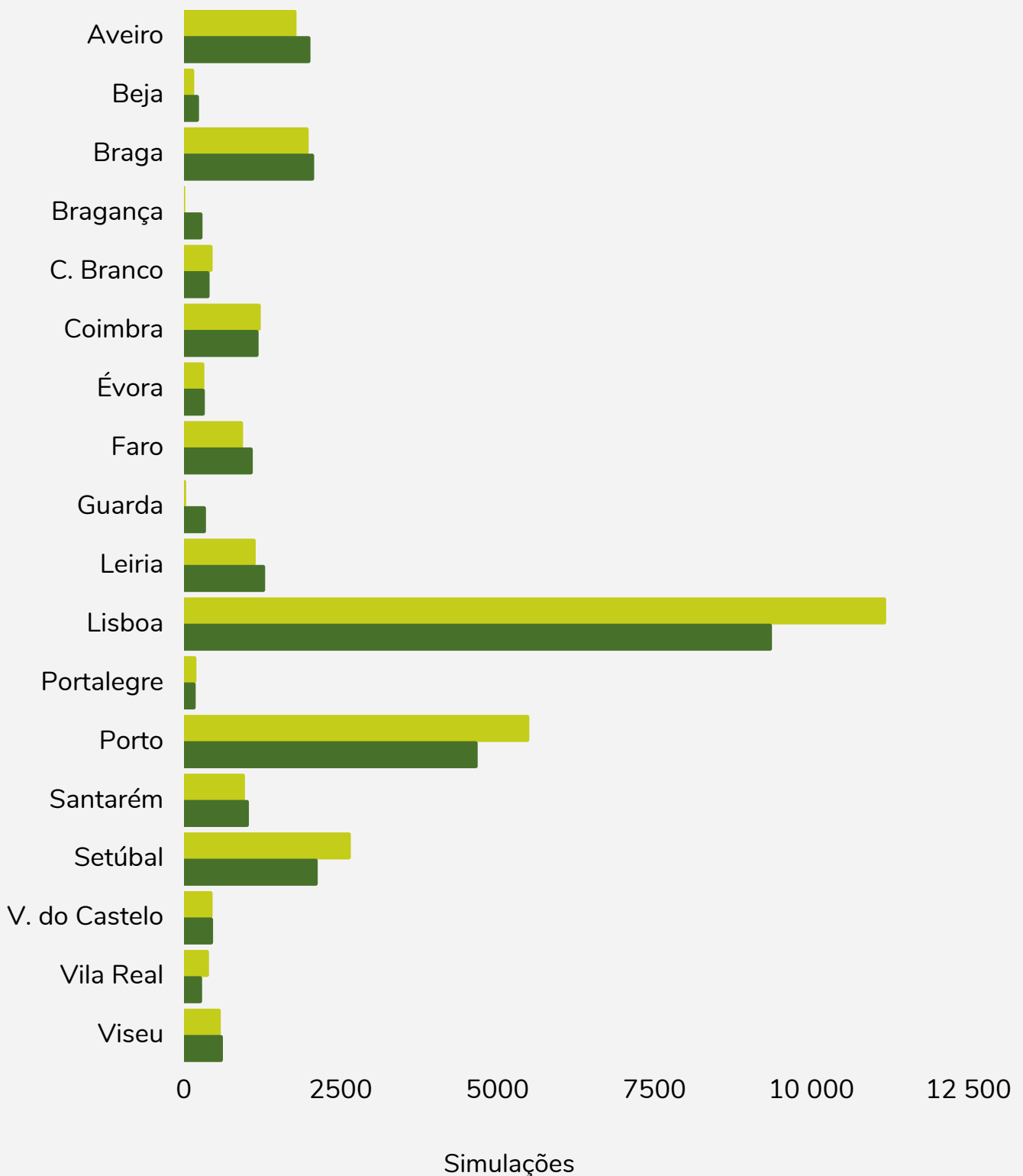
3.º Trimestre de 2022




4.º Trimestre de 2022

Simulações

Valores trimestrais



Legenda:  3.º Trimestre de 2022

 4.º Trimestre de 2022

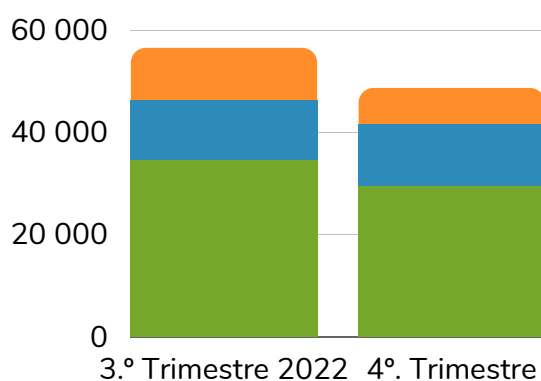
Simulações

Valores do 4.º trimestre de 2022 e acumulados



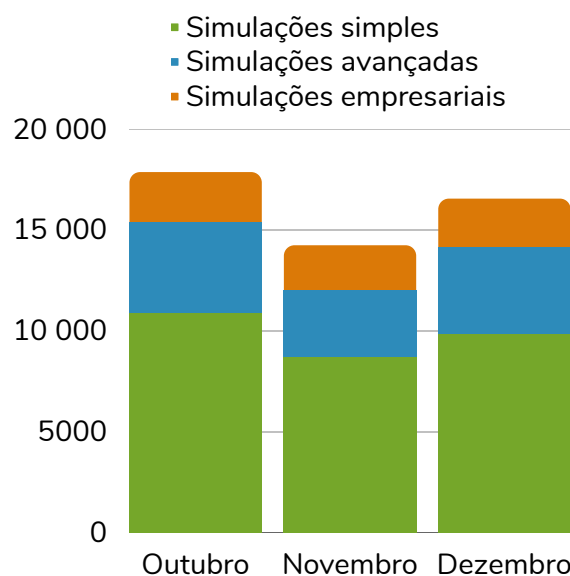
*Valores acumulados até ao final do 4.º trimestre de 2022.

Valores trimestrais e mensais



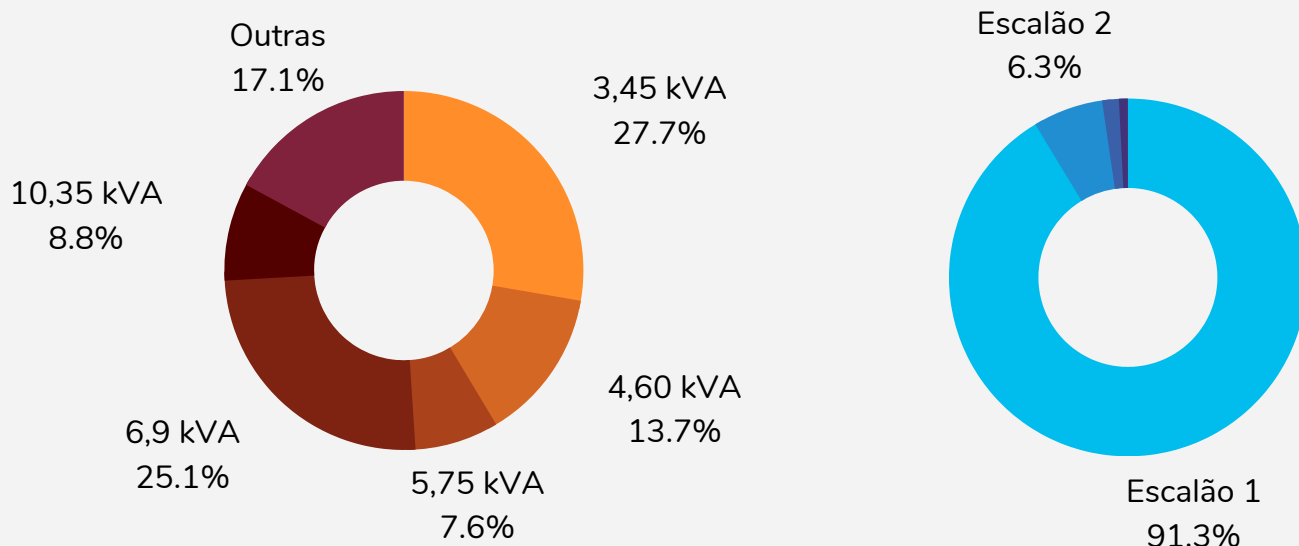
Registou-se uma redução de 13,9% nas simulações face ao 3.º trimestre de 2022.

O mês de outubro foi o que registou o maior número de simulações do 4.º trimestre de 2022, mais 20 % que o mês de novembro e mais 7,4% que o mês de dezembro.



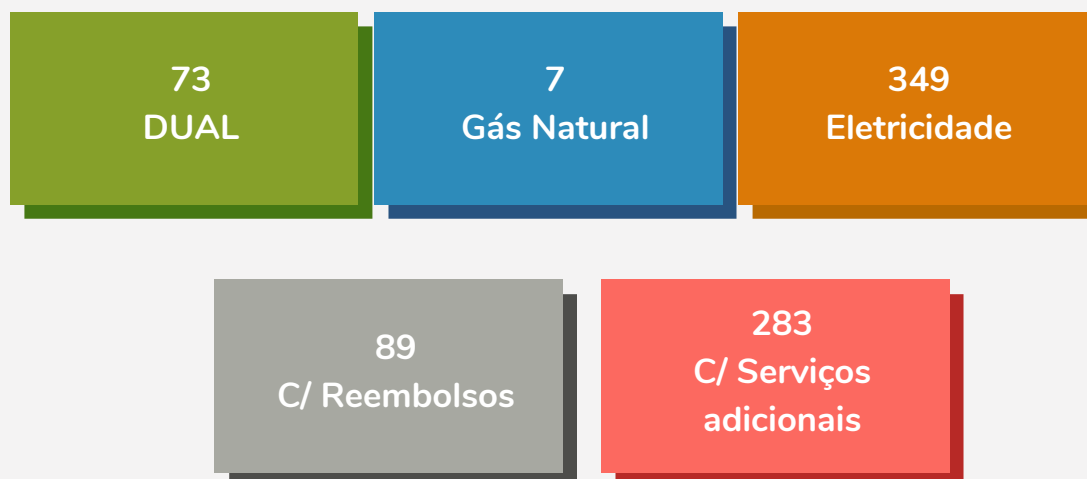
Potências e Escalões

Distribuição das simulações no 4.º trimestre de 2022



Tarifários

Ofertas disponíveis no 4.º trimestre de 2022




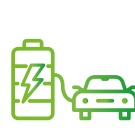
Comercializadores

Ativos no mercado livre no setor residencial no 4º trimestre de 2022

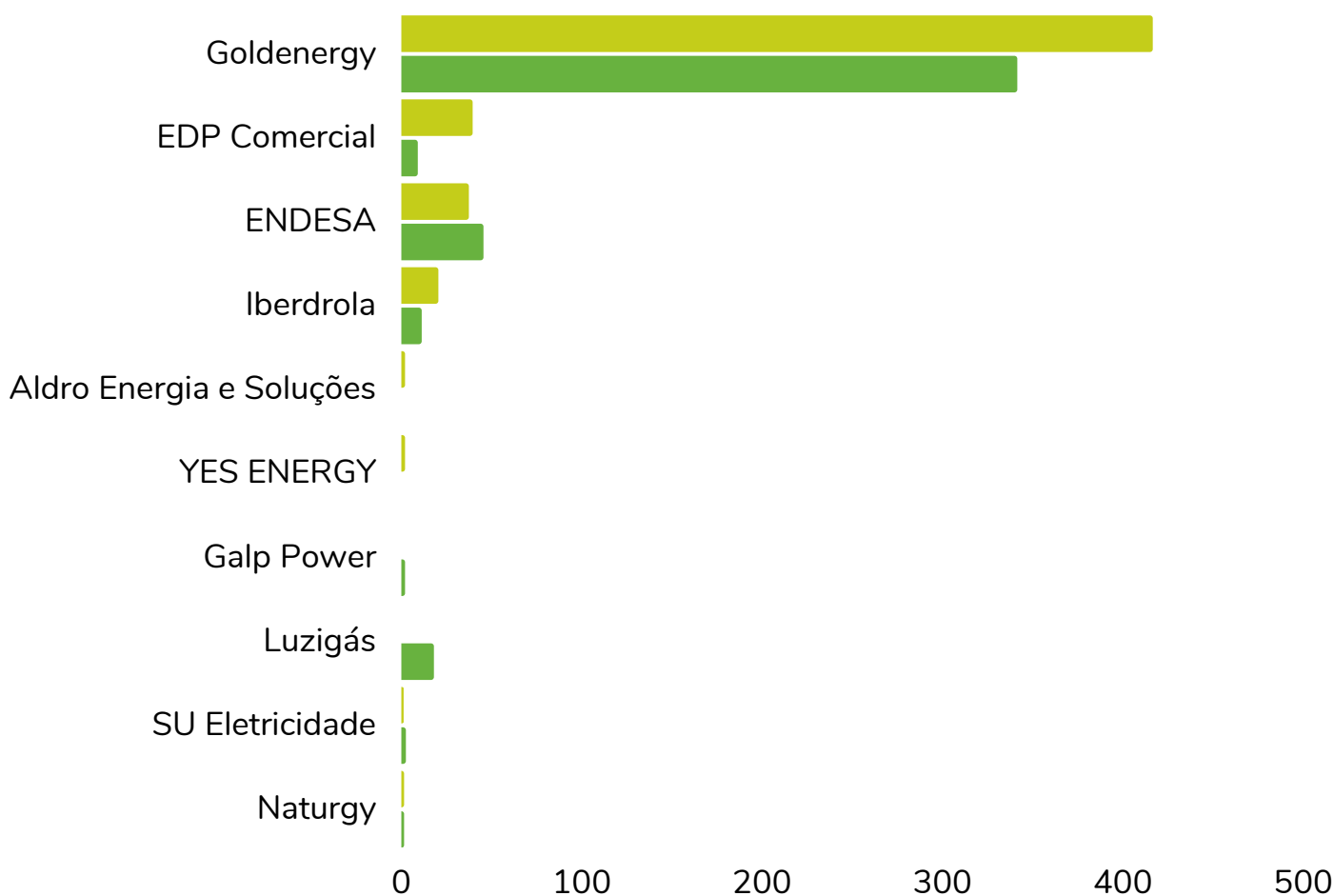
 **25** Comercializadores de eletricidade


 **15** Comercializadores de gás natural

 **7** Comercializadores com ofertas de energia verde

 **3** Comercializadores com ofertas de mobilidade elétrica

Pedidos de mudança por comercializador



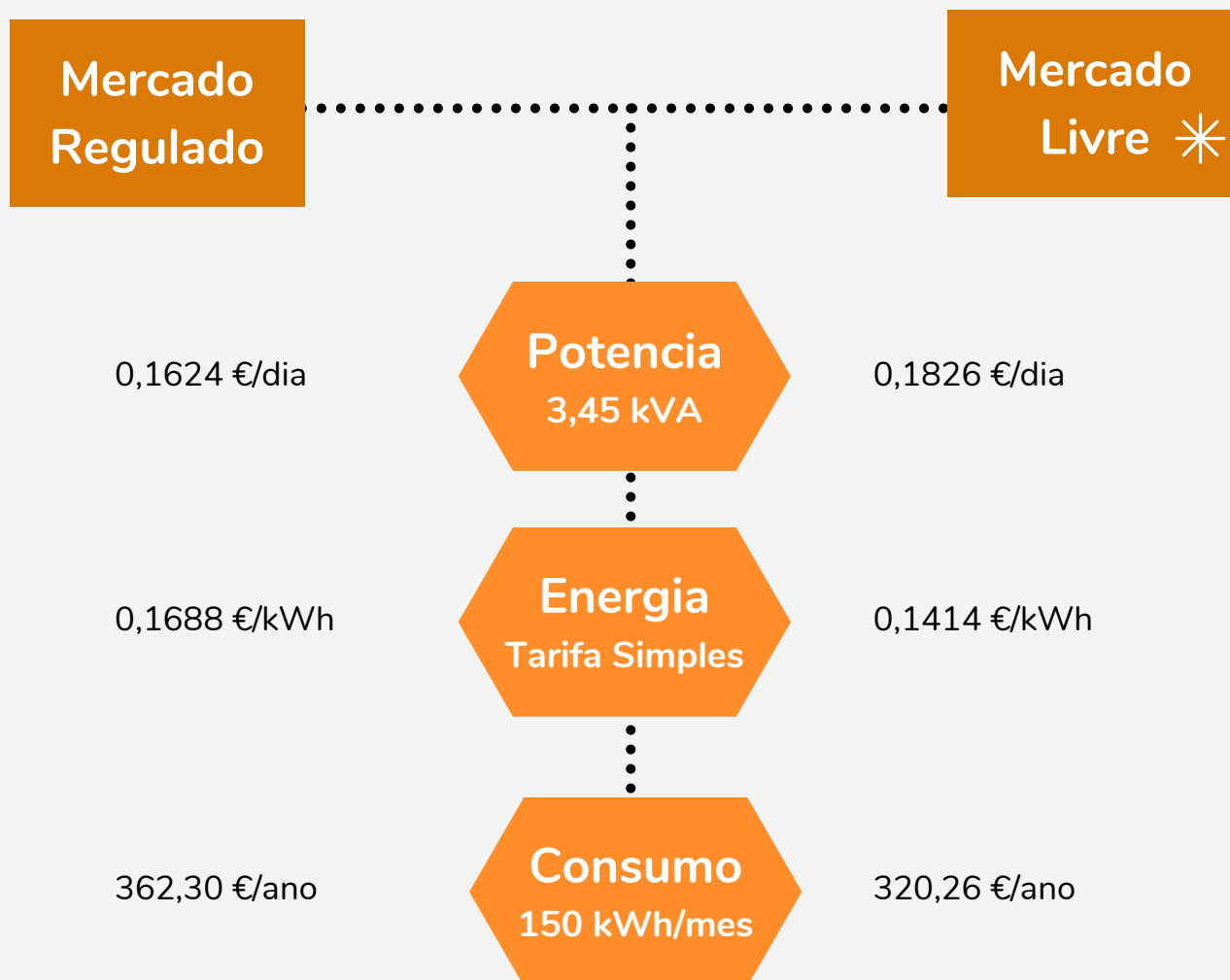
Legenda:  3.º Trimestre de 2022

 4.º Trimestre de 2022

Comparação de preços

4.º trimestre de 2022

Comparação entre mercado regulado e livre de eletricidade

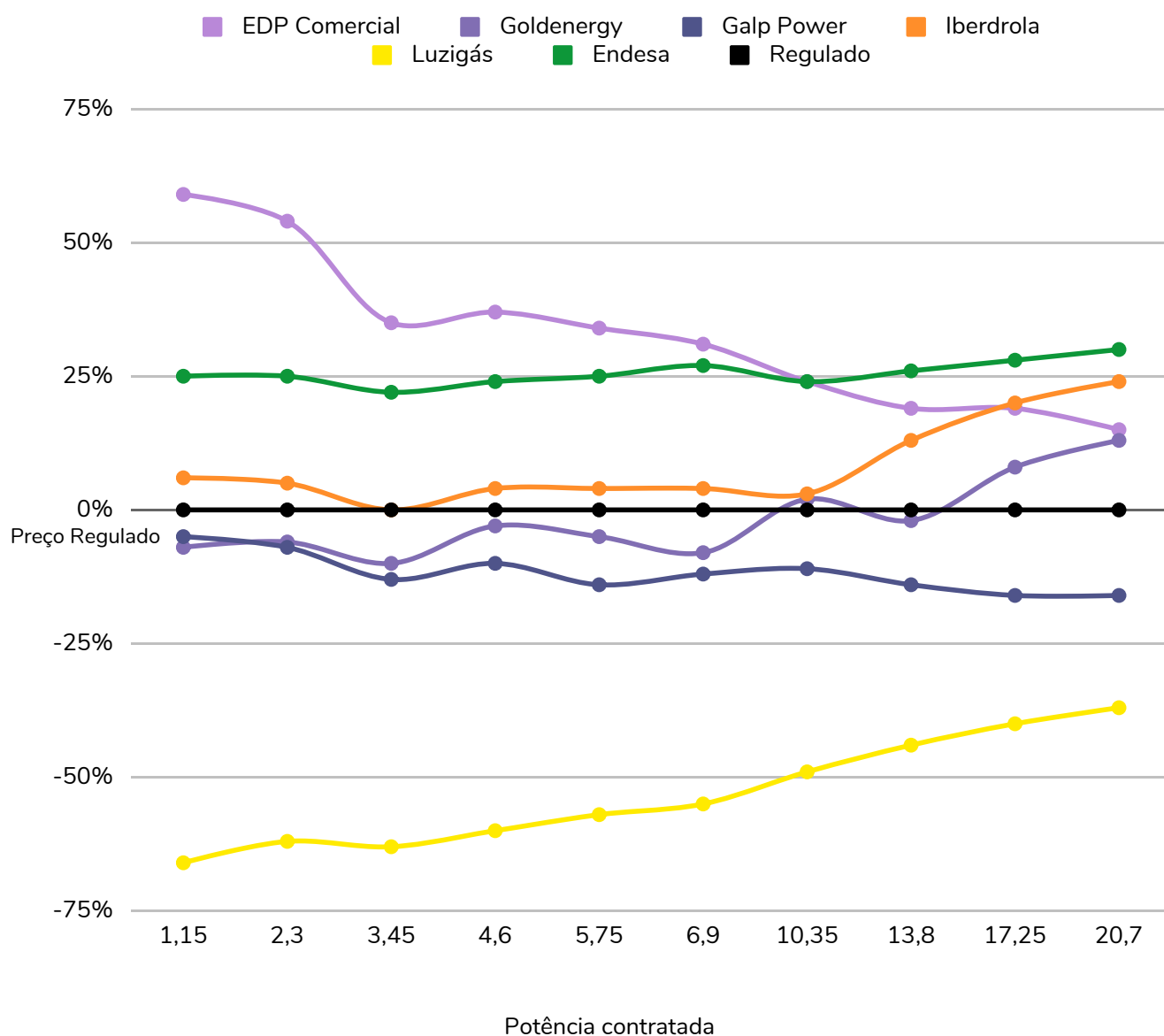


* Foi considerado o tarifário de eletricidade mais aderido no 4.º trimestre de 2022 para uma potência de 3,45 kVA, tarifa simples e consumo mensal de 150 kWh Monoelétrico ACP 2022 - Goldenergy.

Comparação de Preços

Comparação entre mercado regulado e livre de eletricidade por potência contratada *

Doméstico

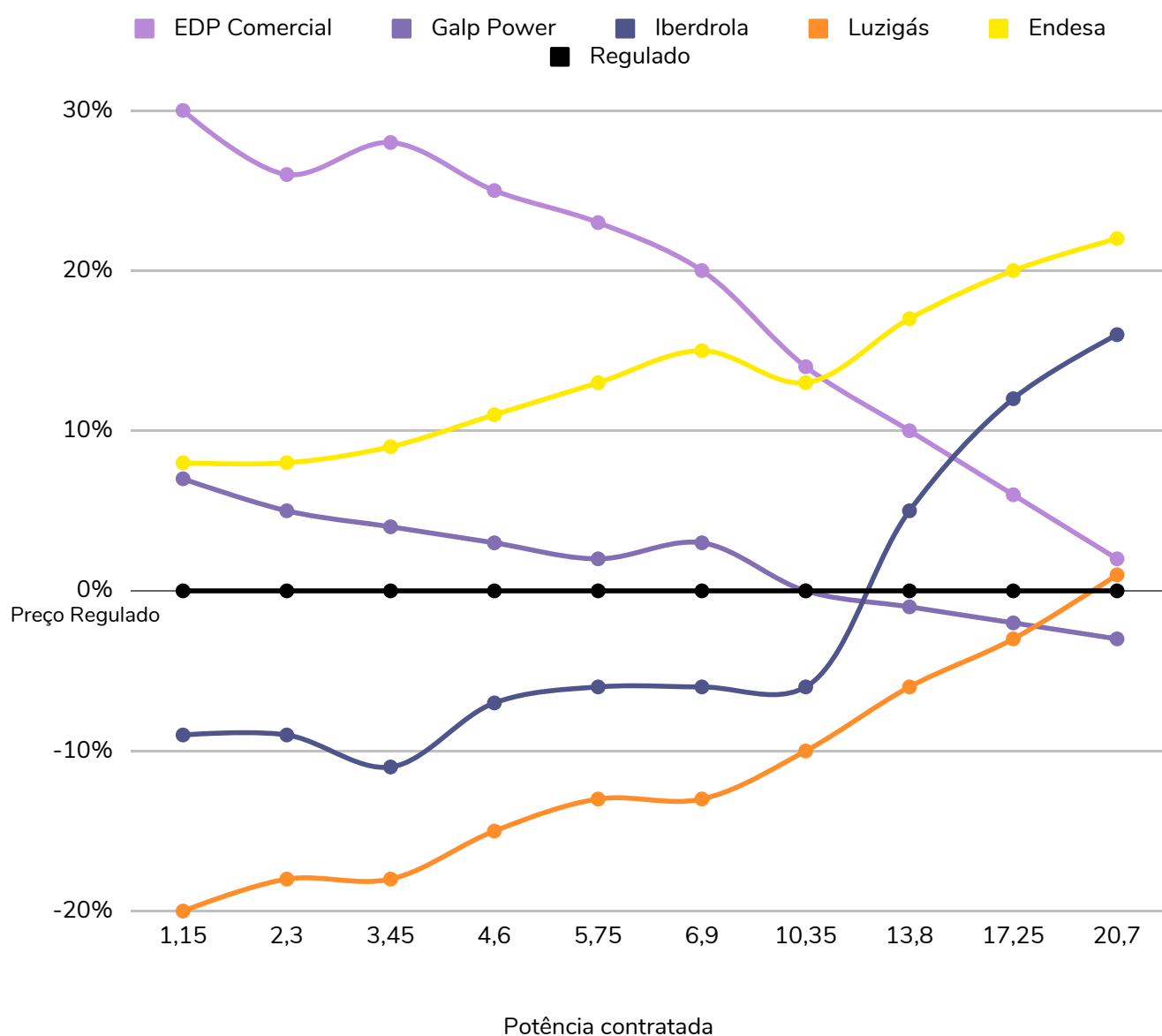


*Apenas estão representados os tarifários sem serviços adicionais e descontos dos comercializadores com pedidos de adesão no Portal Poupa Energia para o 4º Trimestre de 2022. Os cálculos tiveram como base um consumo de 500 kWh durante um período de 90 dias.

Comparação de Preços

Comparação entre mercado regulado e livre de eletricidade por potência contratada *

Não Doméstico

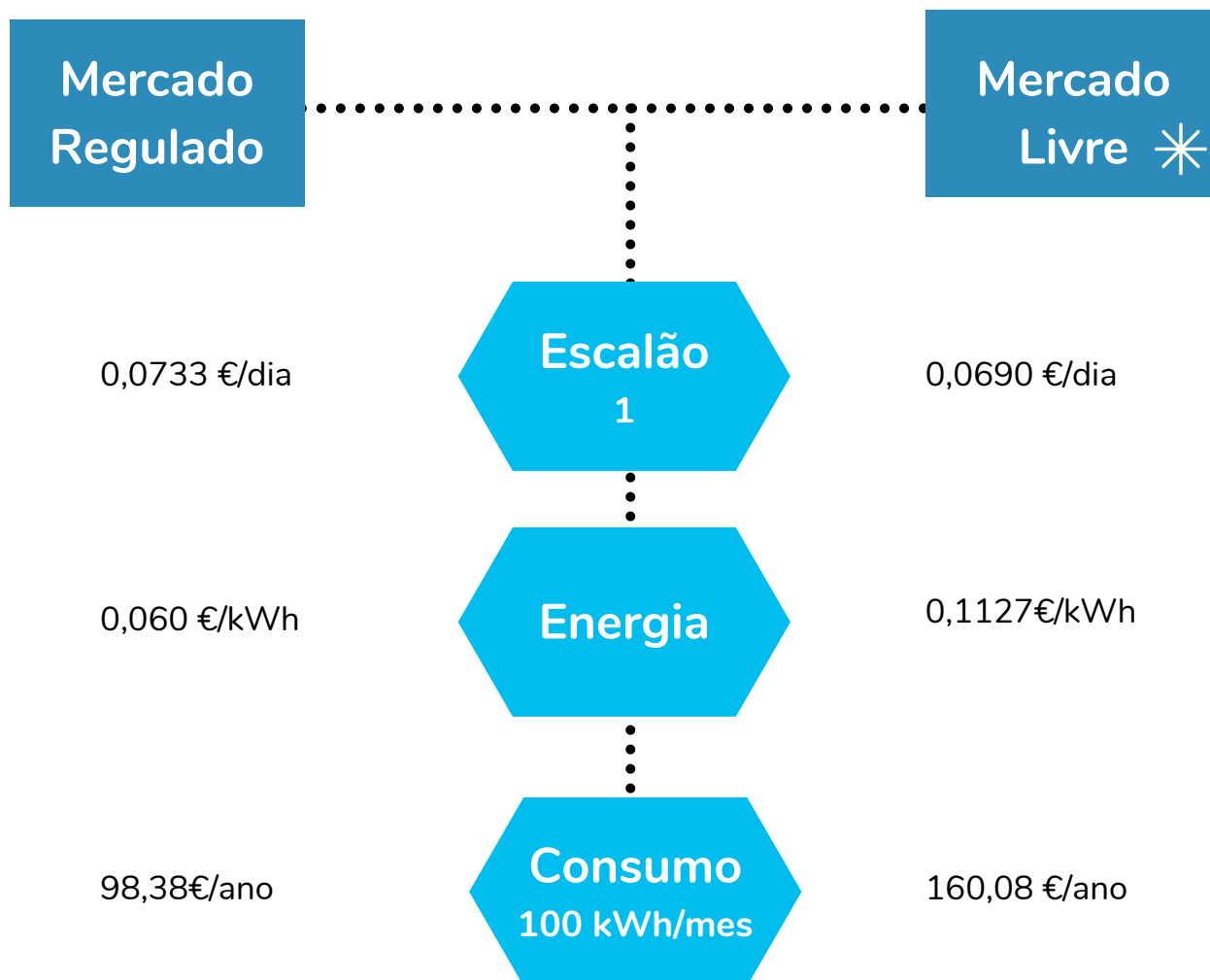


*Apenas estão representados os tarifários sem serviços adicionais e descontos dos comercializadores com pedidos de adesão no Portal Poupa Energia para o 4º Trimestre de 2022.

Comparação de preços

4.º trimestre de 2022

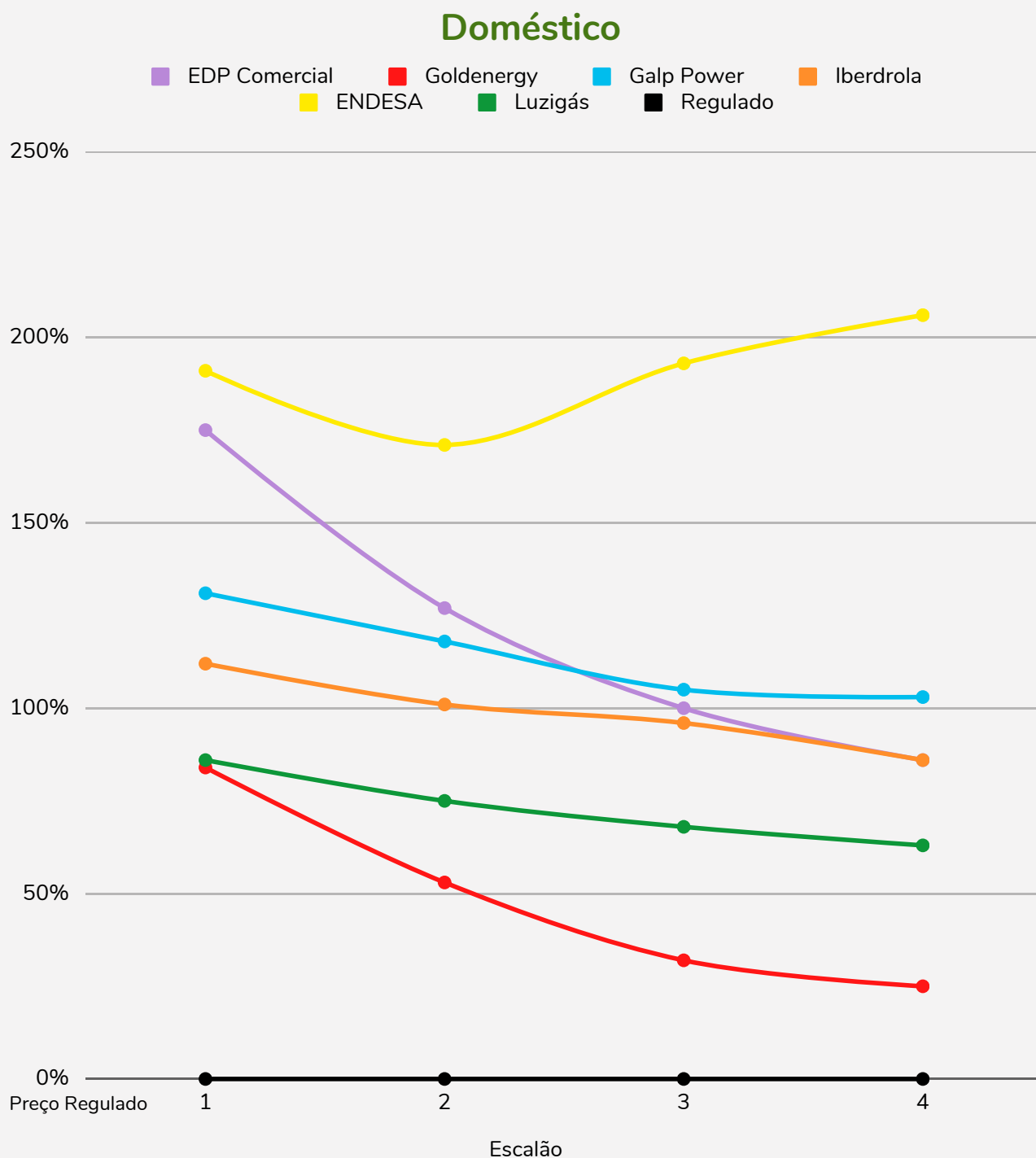
Comparação entre mercado regulado e livre de gás natural



* Foi considerado o tarifário de gás natural mais aderido no 4.º trimestre de 2022 para o escalão 1 e consumo mensal de 100 kWh (Goldenergy , Monogás ACP 22).

Comparação de preços

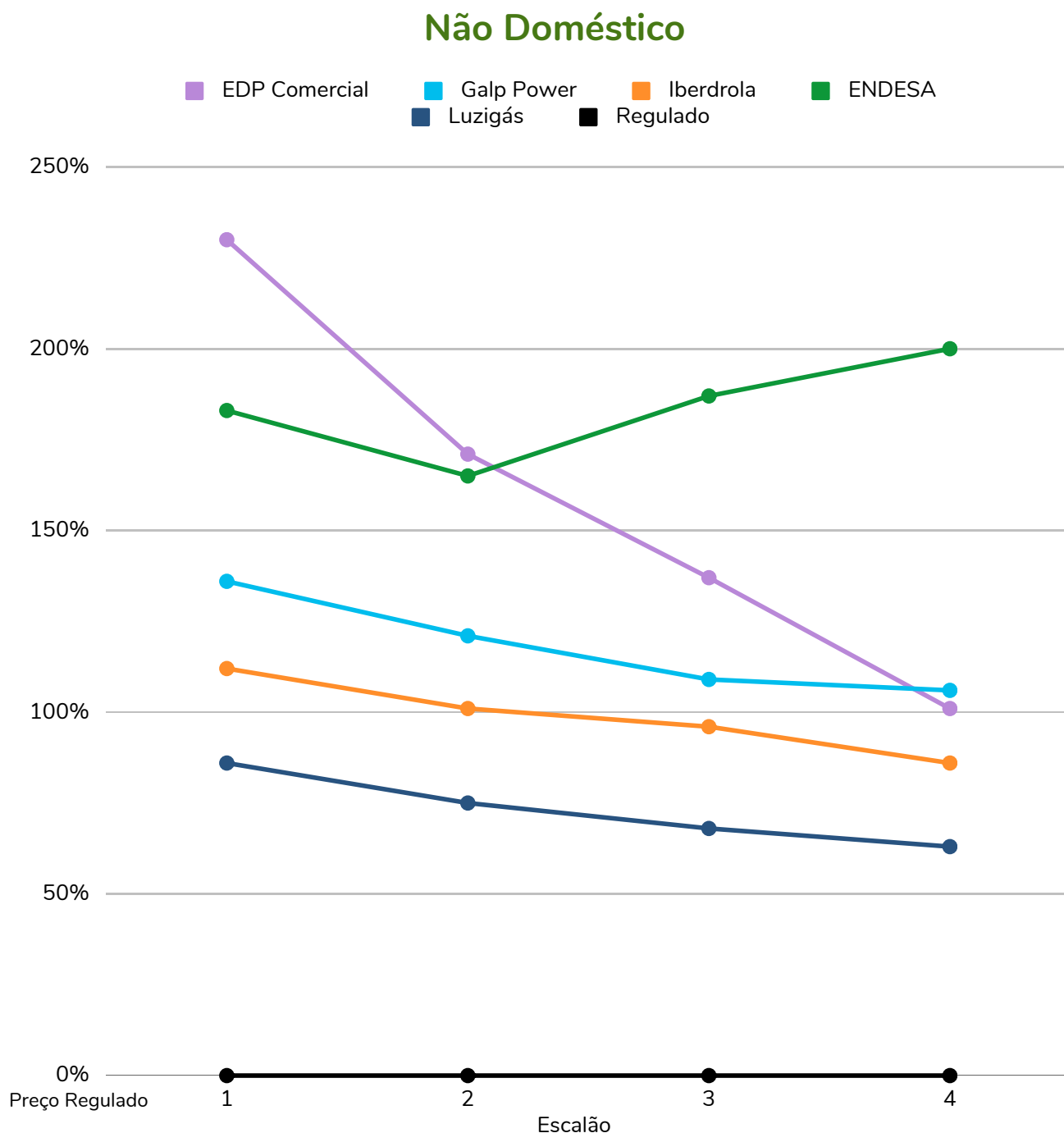
Comparação entre mercado regulado e livre de gás natural por escalão *



*Apenas estão representados os tarifários sem serviços adicionais e descontos dos comercializadores com pedidos de adesão no Portal Poupa Energia para o 4º Trimestre de 2022. Os cálculos tiveram como base um consumo de 300 kWh durante um período de 90 dias.

Comparação de Preços

Comparação entre mercado regulado e livre de gás natural por escalão *



*Apenas estão representados os tarifários sem serviços adicionais e descontos dos comercializadores com pedidos de adesão no Portal Poupa Energia para o 4º Trimestre de 2022. Os cálculos tiveram como base um consumo de 300 kWh durante um período de 90 dias.

Pedidos de adesão

No 4.º trimestre de 2022



429

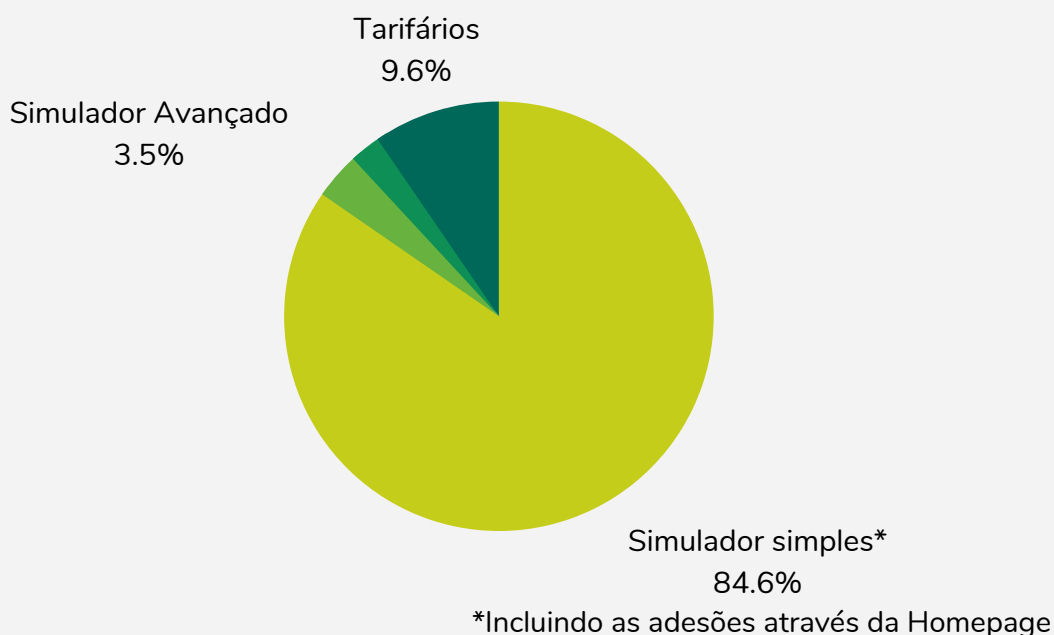
Pedidos de adesão



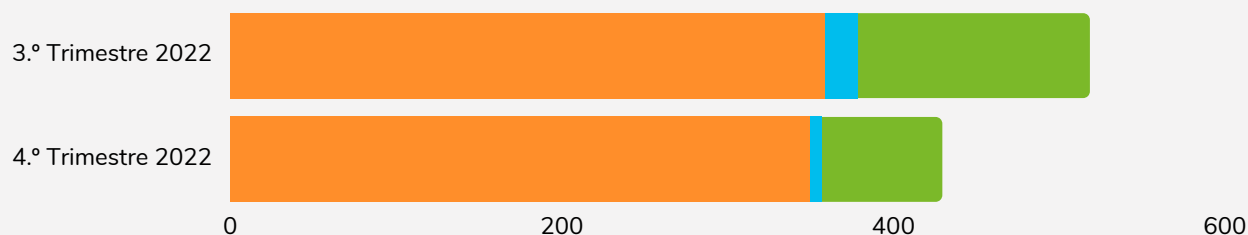
62 205€

Poupança anual estimada

Origem dos pedidos no 4.º trimestre de 2022



Valores comparativos trimestrais



Legenda:

Eletricidade

Gás Natural

Dual

Notícias do setor

No 4.º trimestre de 2022



Decreto-Lei n.º 67/2022, de 4 de outubro, publicada em Diário da República, estabelece medidas excecionais de apoio às empresas e à economia social, para mitigação dos efeitos da inflação.



Decreto-Lei n.º 70/2022, de 14 de outubro, cria uma reserva estratégica de gás natural, pertencente ao Estado Português, e estabelece medidas extraordinárias e temporárias de reporte de informação e de garantia da segurança de abastecimento de gás.



Decreto-Lei n.º 72/2022, de 19 de outubro, altera as medidas excecionais para a implementação de projetos e iniciativas de produção e armazenamento de energia de fontes renováveis.



Decreto-Lei n.º 84-D/2022, de 9 de dezembro, aprova a criação do regime transitório de estabilização de preços do gás por pessoas coletivas com consumos superiores a 10 000 m³.

Poupar agora é mais fácil



Simular



Comparar



Mudar

Contactos

Linha de Apoio: 211 160 500

Horário de atendimento: 2.ª a 6.ª das 9h00 às 18h00



poupaenergia.pt



[/poupaenergia.pt](https://www.facebook.com/poupaenergia.pt)



App disponível na App Store e Google Play

A NOVA ERA DA ENERGIA



Agência para a Energia



POUPA
ENERGIA
A ESCOLHA INFORMADA